



## FICHE TECHNIQUE – FT051

# DECK-SEALER

## Saturateur pour bois



### Propriétés :

- Nourrit et protège efficacement les bois exotiques extérieurs des intempéries et du grisaillement
- Anti U.V
- Forme un film homogène et légèrement satiné
- Redonne une couleur chaude et un aspect neuf au bois défraîchi
- Ne modifie pas l'aspect du bois, donne un toucher naturel
- Ne nécessite qu'une quantité réduite de produit par rapport aux autres saturateurs dans le commerce (1 litre pour une douzaine de m<sup>2</sup>)
- Forte pénétration et très bonne tenue (6 mois minimum)
- Véritable barrière anti-tâches
- Ne s'écaille pas, ne cloque pas
- Ne coule pas, adhère bien et sèche rapidement (5 mn au toucher)
- Couches superposables dans le temps – possibilité de réappliquer du saturateur seulement sur certaines zones de passage qui se patineraient plus vite
- Très pratique à appliquer avec un rouleau en mousse alvéolaire et un manche

### Destination :

Convient aux terrasses extérieures en bois, caillebotis, mobilier, garde-corps, escaliers et d'une manière générale, toute construction extérieure en bois.

### Précautions d'emploi :

Le port de gants et de lunettes est fortement recommandé  
Produit inflammable

#### **Ne pas appliquer par temps de pluie ou sur support mouillé**

Ne jamais mélanger des produits chimiques entre eux

Bien refermer le pot après usage et conserver à l'abri de l'humidité

Ne pas jeter de résidus à l'égout

Ne pas laisser à la portée des enfants

Eviter le contact avec la peau

Ne pas ingérer

En cas de contact avec les yeux ou d'ingestion, consulter un médecin.

Peut déclencher une réaction allergique

Nettoyer avec du white spirit



## Documentation Architecture du Bois

[www.architecturedubois.fr](http://www.architecturedubois.fr) • [contact@architecturedubois.fr](mailto:contact@architecturedubois.fr)

**Reproduction interdite**

### **Caractéristiques des pots de Deck-Sealer:**

Existe en pot de 3500 ml valables pour environ 40 à 50 m<sup>2</sup> de terrasse

Temps de séchage au toucher : 5 à 10 minutes

Temps de séchage effectif : 24 à 48 heures

Température d'application : +5°C à +28°C

Matériel nécessaire : bassine, rouleau en mousse alvéolaire adaptable sur manche, manche, pinceau large pour les côtés des lames de terrasse, chiffon

### **Origine :**

**Importé des USA**

**Distribué par la société Architecture du Bois**

11 Rue de l'Artisanat

67350 NIEDERMODERN

Tél : 03 88 07 65 67

Fax : 03 88 07 83 54

Email : [contact@terrasseonline.com](mailto:contact@terrasseonline.com)

Site Internet : [www.architecturedubois.fr](http://www.architecturedubois.fr)

### **Composition :**

Contient de l'huile naturelle transformée par traitement chimique, des polymères et des additifs, notamment pigmentaires.

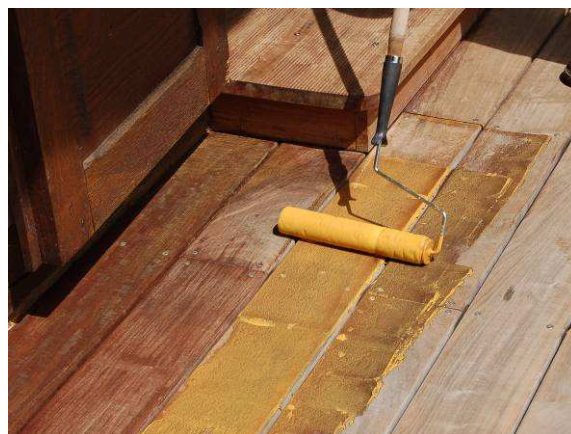
### **Application :**

Assurez-vous que la terrasse soit parfaitement propre et sèche.

Vérifiez la météo : n'appliquez pas de saturateur par temps de pluie. Il faut au moins 24 heures de beau temps pour un résultat correct et 48 heures sont recommandées par le fabricant (la pluie sur sol fraîchement traité peut former des tâches).

Versez le saturateur dans une bassine accessible à la taille de votre rouleau.

Utilisez uniquement les rouleaux en mousse alvéolaire. **Pour un confort maximal et une saturation plus rapide, privilégiez des rouleaux adaptables sur manche.**



Utilisez le saturateur tel quel : ne pas diluer.



## Documentation Architecture du Bois

[www.architecturedubois.fr](http://www.architecturedubois.fr) • [contact@architecturedubois.fr](mailto:contact@architecturedubois.fr)

### Reproduction interdite

Appliquez dans le sens des fibres de bois (sens de la longueur des lames de terrasse).

Ne pas forcer sur la dose, essayez à l'aide d'un chiffon les applications en excès. 1 litre de saturateur Deck-Sealer suffit pour 12 à 14 m<sup>2</sup> de terrasse. Utiliser un pinceau large pour saturer les champs des lames, entre les interstices de la terrasse et pour les constructions plus difficiles d'accès au rouleau (mobilier, garde-corps...).



Laissez sécher complètement la terrasse en prenant des précautions pendant les heures qui suivent l'application (évités de marcher ou remettre le mobilier de suite...).

Si nécessaire, passez une seconde couche après au moins 6 à 12 heures de séchage. Vous pouvez repasser seulement sur certaines zones un peu moins saturées.

La tenue du produit est donnée pour au moins 6 mois : elle varie selon les circonstances, le passage sur la terrasse et les intempéries.

L'application peut être renouvelée seulement sur les zones qui se seraient patinées plus vite (zone de passage fréquent).



Le Starbrite est une véritable barrière anti-tâches Une lame neuve comparée à une terrasse saturée.